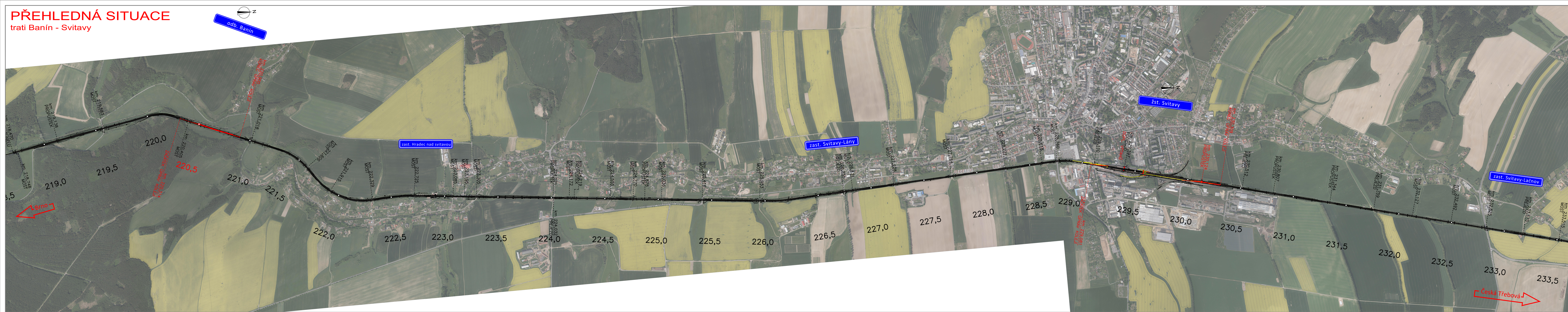
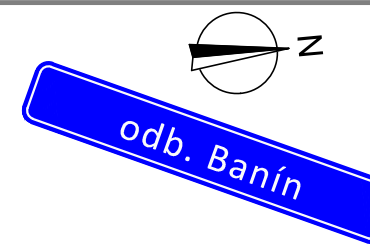


PŘEHLEDNÁ SITUACE  
trati Banín - Svitavy



			ČÍSLO SOUPRAVY:
REVIZE Č.	DATUM	ZMĚNA	

SPOLÉČNÍK 1 (VEDOUcí SPOLÉČNÍK) :

**SUDOP BRNO**  
Kounicova 26  
611 36 Brno  
Ředitel společnosti: Ing. Jiří Molák  
tel. : +420 972 625 804  
E-mail: sudop@sudop-brno.cz

SPOLÉČNÍK 2 :

**SUDOP PRAHA a.s.**  
Olšanská 1a, 130 80 Praha 3  
tel.: +420 227 094 111  
fax: +420 224 230 316  
E-mail: praha@sudop.cz

OBJEDNATEL: SŽDC, S.O., DLÁŽDĚNÁ 1003/7, 110 00 PRAHA 1 STAVEBNÍ SPRÁVA VÝCHOD (ORGANIZAČNÍ JEDNOTKA)	VEDOUcí SPOLÉČNÍK: SUDOP BRNO, spol. s r.o. ŘEDITEL: ING. JIŘÍ MOLÁK E-mail: sudop@sudop-brno.cz
ZHOTOVITEL: *SPOLÉČNOST PRO ŽP+PD "DOZ BRNO-SKALICE N.S.V. (VČETNĚ ) "DOZ SKALICE N.S.V. (MIMO) - Č. TŘEBOVÁ	KONTROLOVAL: ING. JAN ZÁRECKÝ ING. JAN ZÁRECKÝ ING. LUBOMÍR BEŠÁK ING. LUBOMÍR BEŠÁK ING. LUBOMÍR BEŠÁK
ODPOVĚDNÝ PROJ. ZAKÁZKY: ING. JAN ZÁRECKÝ ODPOVĚDNÝ PROJ. PS, SO: ING. LUBOMÍR BEŠÁK NAVRHL, VYPRACOVAL: ING. LUBOMÍR BEŠÁK	STUPEŇ: ZÁMĚR PROJEKTU ZAK. ČÍSLO: 17005-01-0218 POČET FORMÁTŮ: 8 A4 DATUM: 01/2019 ČÁST DOKUM. PŘÍLOHA D.3
KRAJ: JIHO-MORAVSKÝ POVĚŘENÝ OO: BOSKOVICE - ČESKÁ TŘEBOVÁ	
"DOZ SKALICE NAD SVITAVOU (MIMO) - ČESKÁ TŘEBOVÁ"	
PŘEHLEDNÁ SITUACE TRATI BANÍN - SVITAVY	